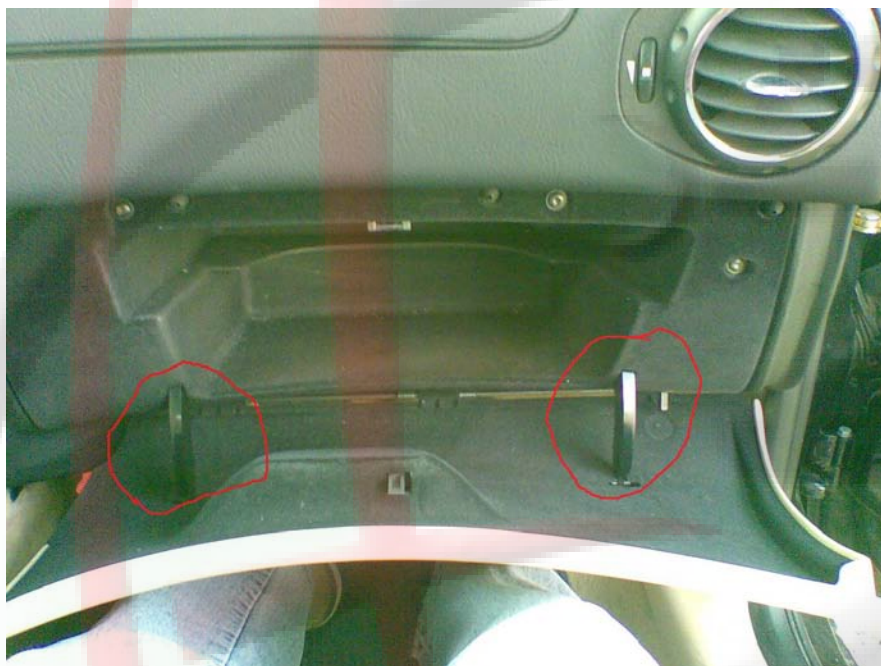


Smontare cassetto porta oggetti

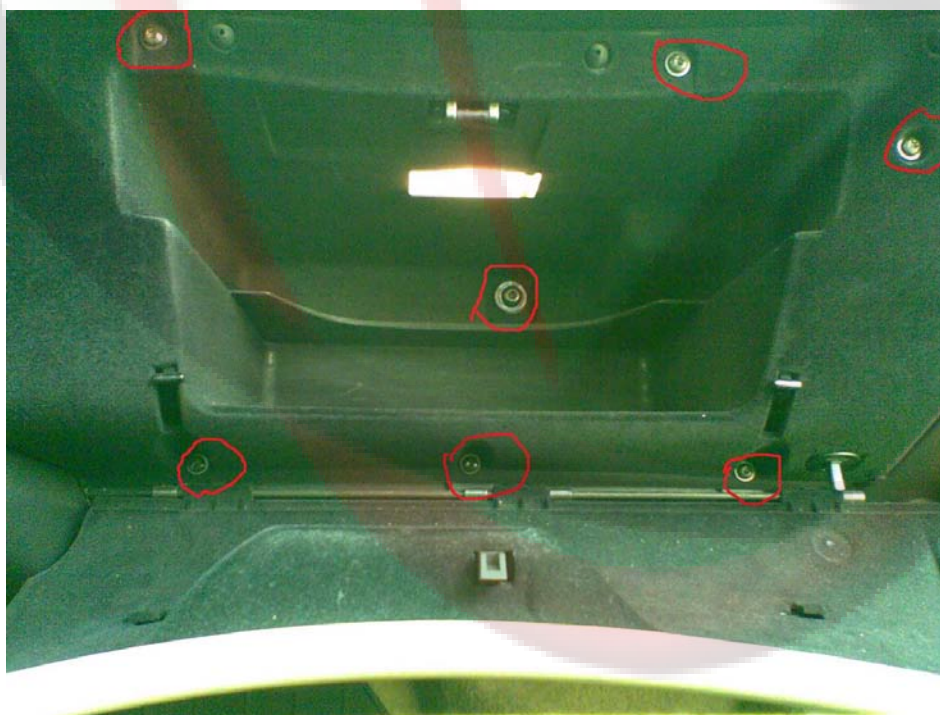
Attrezzatura occorrente:

- un giravite fisso di piccolo taglio
- due chiavi Torx T20 e T30.

Procedura:



Come prima cosa aprire il cassetto e sganciare le due bacchette tirandole, una per volta, verso di se. Una volta sganciate lo sportello si abbassa di più mostrandoci le viti nascoste.



In totale ci sono sette viti: sei sul bordo e una all'interno del cassetto.

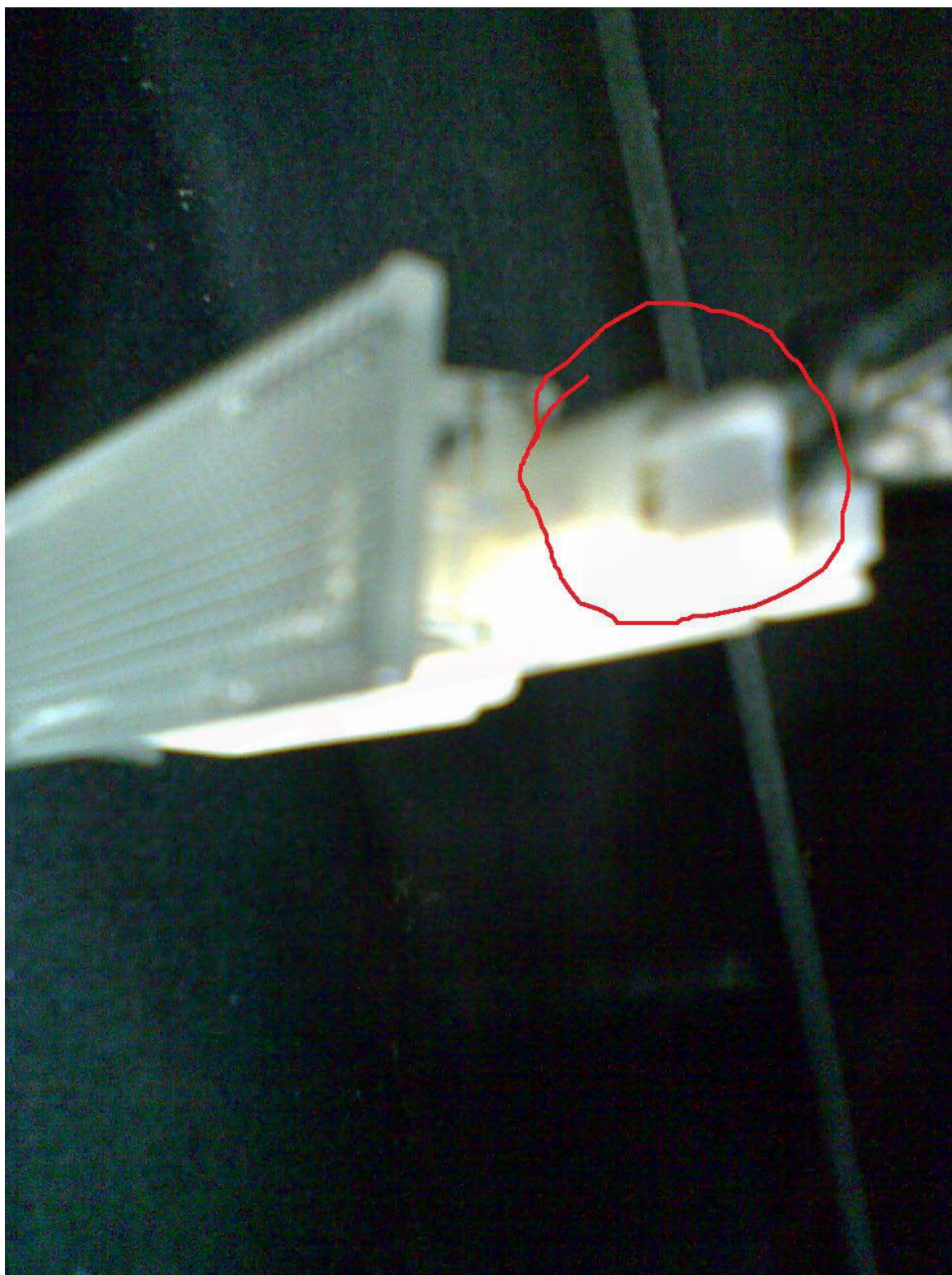
Dopo aver svitato tutte le viti bisogna tirare il cassetto verso di sé (non tirate anche lo sportello, non fa parte del cassetto). Non serve tirare con forza ma un po' da tutti i lati.



Una volta estratto il cassetto bisogna staccare i fili del pulsante per l'accensione della luce basta tirarli perché sono a pressione.



Poi bisogna togliere la luce: basta fare pressione sul fermo di plastica indicato in figura.



Con il giravite fare pressione sul fermo e tirare la spinetta.



Ecco il vano senza cassetto.